

ภาคผนวก

ภาคผนวก ก

ก-1 สำเนาหนังสือเลขที่ ทส 1010.7/7997

ลงวันที่ 17 มิถุนายน พ.ศ. 2563

ที่ ทส ๑๐๑๐.๗/ ๗.๙.๙๙



สำนักงานนโยบายและแผน
ทรัพยากรธรรมชาติและสิ่งแวดล้อม
๖๐/๑ ซอยพิบูลวัฒนา ๗ ถนนพระรามที่ ๖
แขวงพญาไท เขตพญาไท กรุงเทพฯ ๑๐๔๐๐

๑๗ มิถุนายน ๒๕๖๓

เรื่อง แจ้งผลการพิจารณารายงานการประเมินผลกระทบสิ่งแวดล้อม โครงการทดแทนโรงไฟฟ้าก๊าซธรรมชาติ
โกลว์ เอสพีพี 1 ของบริษัท โกลว์ เอสพีพี 1 จำกัด

เรียน กรรมการผู้จัดการบริษัท โกลว์ เอสพีพี 1 จำกัด

อ้างถึง ๑. หนังสือสำนักงานนโยบายและแผนทรัพยากรธรรมชาติและสิ่งแวดล้อม ที่ ทส ๑๐๑๐.๗/๓๔๖๒
ลงวันที่ ๑๓ มีนาคม ๒๕๖๓

๒. หนังสือบริษัท โกลว์ เอสพีพี 1 จำกัด ที่ กอพพ ๐๕๑/๒๕๖๓ ลงวันที่ ๒๐ พฤษภาคม ๒๕๖๓

สิ่งที่ส่งมาด้วย มาตรการป้องกันและแก้ไขผลกระทบสิ่งแวดล้อม และมาตรการติดตามตรวจสอบผลกระทบ
สิ่งแวดล้อม ที่โครงการทดแทนโรงไฟฟ้าก๊าซธรรมชาติ โกลว์ เอสพีพี 1 ตั้งอยู่ที่นิคมอุตสาหกรรมเอเชีย
ตำบลบ้านฉาง อำเภอบ้านฉาง จังหวัดระยอง ของบริษัท โกลว์ เอสพีพี 1 จำกัด ต้องยึดถือปฏิบัติ
อย่างเคร่งครัด

ตามหนังสือที่อ้างถึง ๑ สำนักงานนโยบายและแผนทรัพยากรธรรมชาติและสิ่งแวดล้อม ได้แจ้งผล
การพิจารณาคณะกรรมการผู้ชำนาญการพิจารณารายงานการวิเคราะห์ผลกระทบสิ่งแวดล้อม โครงการโรงไฟฟ้าพลัง
ความร้อน ในการประชุมครั้งที่ ๑๐/๒๕๖๓ เมื่อวันที่ ๕ มีนาคม ๒๕๖๓ มีมติไม่เห็นชอบรายงานการประเมินผล
กระทบสิ่งแวดล้อม โครงการทดแทนโรงไฟฟ้าก๊าซธรรมชาติ โกลว์ เอสพีพี 1 ของบริษัท โกลว์ เอสพีพี 1 จำกัด ตั้งอยู่ที่
นิคมอุตสาหกรรมเอเชีย ตำบลบ้านฉาง อำเภอบ้านฉาง จังหวัดระยอง และตามหนังสือที่อ้างถึง ๒ บริษัท โกลว์
เอสพีพี 1 จำกัด ได้เสนอรายงานฉบับแก้ไขเพิ่มเติมครั้งที่ ๑ โครงการทดแทนโรงไฟฟ้าก๊าซธรรมชาติ โกลว์ เอสพีพี 1
จัดทำรายงานฯ โดยบริษัท โฟรเทียร์ คอนซัลแตนต์ จำกัด ให้สำนักงานนโยบายฯ ดำเนินการตามขั้นตอนการ
พิจารณารายงาน ความละเอียดแจ้งแล้ว นั้น

สำนักงานนโยบายและแผนทรัพยากรธรรมชาติและสิ่งแวดล้อม ได้เสนอรายงานการประเมินผล
กระทบสิ่งแวดล้อมฉบับแก้ไขเพิ่มเติมดังกล่าว ให้คณะกรรมการผู้ชำนาญการพิจารณารายงานการวิเคราะห์
ผลกระทบสิ่งแวดล้อม โครงการโรงไฟฟ้าพลังความร้อน พิจารณาในการประชุมครั้งที่ ๒๘/๒๕๖๓ เมื่อวันที่ ๑๑
มิถุนายน ๒๕๖๓ คณะกรรมการผู้ชำนาญการฯ มีมติให้ความเห็นชอบรายงานการประเมินผลกระทบสิ่งแวดล้อม
โครงการทดแทนโรงไฟฟ้าก๊าซธรรมชาติ โกลว์ เอสพีพี 1 ของบริษัท โกลว์ เอสพีพี 1 จำกัด ตั้งอยู่ที่นิคม
อุตสาหกรรมเอเชีย ตำบลบ้านฉาง อำเภอบ้านฉาง จังหวัดระยอง โดยให้ปฏิบัติตามมาตรการป้องกันและแก้ไข
ผลกระทบสิ่งแวดล้อม และมาตรการติดตามตรวจสอบผลกระทบสิ่งแวดล้อมอย่างเคร่งครัด รายละเอียดตาม

สิ่งที่ส่ง...

-๒-

สิ่งที่ส่งมาด้วย และให้ประสานบริษัทที่ปรึกษาเพื่อจัดทำรายงานที่ได้รับรวบรวมรายละเอียดข้อมูลทั้งหมดเรียง
ตามลำดับการพิจารณา จำนวน ๑ ฉบับ และรายงานฉบับสมบูรณ์ที่ได้แก้ไขเพิ่มเติม ตามที่คณะกรรมการ
ผู้ชำนาญการกำหนดแล้ว จำนวน ๑ ฉบับ พร้อมทั้งจัดทำแนบบันทึกข้อมูลในรูปแบบ Portable Document
Format (PDF File) จำนวน ๑ แผ่น และ ๘ แผ่น ตามลำดับ เสนอต่อสำนักงานนโยบายฯ ภายใน ๑ เดือน
เพื่อใช้เป็นเอกสารอ้างอิงและส่งให้หน่วยงานที่เกี่ยวข้องต่อไป และหากได้รับอนุญาตจากหน่วยงานอนุญาตแล้ว
ขอความร่วมมือส่งสำเนาใบอนุญาตพร้อมเงื่อนไขให้สำนักงานนโยบายฯ ทราบด้วย ทั้งนี้ สำนักงานนโยบายฯ
ได้มีหนังสือแจ้งบริษัท โฟรเทียร์ คอนซัลแตนต์ จำกัด เพื่อดำเนินการในส่วนที่เกี่ยวข้องต่อไปด้วยแล้ว

จึงเรียนมาเพื่อโปรดทราบ

ขอแสดงความนับถือ



รองเลขาธิการ ปฏิบัติราชการแทน
เลขาธิการสำนักงานนโยบายและแผนทรัพยากรธรรมชาติและสิ่งแวดล้อม

กองวิเคราะห์ผลกระทบสิ่งแวดล้อม
โทรศัพท์ ๐ ๒๖๔๕ ๖๕๐๐ ต่อ ๖๘๒๒
โทรสาร ๐ ๒๖๔๕ ๖๖๖๖

ภาคผนวก ก

ก-2 สำเนาหนังสือเลขที่ ทส 1010.7/17730

ลงวันที่ 8 พฤศจิกายน พ.ศ. 2564

ที่ ทส ๑๐๑๐.๗/ ๑๗ ๗ ๓๐



สำนักงานนโยบายและแผน
ทรัพยากรธรรมชาติและสิ่งแวดล้อม
๑๑๘/๑ อาคารทิปโก้ ๒ ถนนพระรามที่ ๖
แขวงพญาไท เขตพญาไท กรุงเทพฯ ๑๐๔๐๐

๙ พฤศจิกายน ๒๕๖๔

เรื่อง แจ้งผลการพิจารณารายงานการเปลี่ยนแปลงรายละเอียดโครงการในรายงานการประเมินผลกระทบสิ่งแวดล้อม โครงการโรงไฟฟ้า บี.กริม เพาเวอร์ (เอไออี-เอ็มทีพี) (ครั้งที่ 1) ของบริษัท บี.กริม เพาเวอร์ (เอไออี-เอ็มทีพี) จำกัด

เรียน กรรมการผู้จัดการบริษัท บี.กริม เพาเวอร์ (เอไออี-เอ็มทีพี) จำกัด

สิ่งที่ส่งมาด้วย ๑. สำเนาหนังสือสำนักงานคณะกรรมการกำกับกิจการพลังงาน ที่ สกพ. ๕๕๐๒/๘๔๐๒

ลงวันที่ ๖ กันยายน ๒๕๖๔

๒. มาตรการป้องกันและแก้ไขผลกระทบสิ่งแวดล้อม และมาตรการติดตามตรวจสอบผลกระทบสิ่งแวดล้อม ที่โครงการโรงไฟฟ้า บี.กริม เพาเวอร์ (เอไออี-เอ็มทีพี) (รายงานการเปลี่ยนแปลงรายละเอียดโครงการในรายงานการประเมินผลกระทบสิ่งแวดล้อม โครงการโรงไฟฟ้า บี.กริม เพาเวอร์ (เอไออี-เอ็มทีพี) (ครั้งที่ 1)) ตั้งอยู่ที่นิคมอุตสาหกรรมเอเชีย ตำบลบ้านฉาง อำเภอบ้านฉาง จังหวัดระยอง ของบริษัท บี.กริม เพาเวอร์ (เอไออี-เอ็มทีพี) จำกัด ต้องยึดถือปฏิบัติอย่างเคร่งครัด

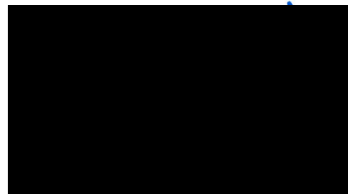
ตามที่ สำนักงานคณะกรรมการกำกับกิจการพลังงาน (สำนักงาน กกพ.) ได้แจ้งสำนักงานนโยบายและแผนทรัพยากรธรรมชาติและสิ่งแวดล้อม ว่าบริษัท บี.กริม เพาเวอร์ (เอไออี-เอ็มทีพี) จำกัด ได้แจ้งความประสงค์ต่อสำนักงาน กกพ. ขอเปลี่ยนแปลงรายละเอียดโครงการในรายงานการประเมินผลกระทบสิ่งแวดล้อม (รายงาน EIA) โครงการโรงไฟฟ้า บี.กริม เพาเวอร์ (เอไออี-เอ็มทีพี) (ครั้งที่ 1) ของบริษัท บี.กริม เพาเวอร์ (เอไออี-เอ็มทีพี) จำกัด ในประเด็น (๑) การเปลี่ยนแปลงแผนผังโครงการและการใช้ประโยชน์พื้นที่โครงการ (๒) ระบบระบายน้ำ (๓) แนวท่อและขนาดท่อส่งก๊าซธรรมชาติภายในโครงการ และ (๔) อุปกรณ์ป้องกันและระงับอัคคีภัยและจุดรวมพล ซึ่งตามประกาศสำนักงาน กกพ. เรื่องแนวทางการพิจารณาการขอเปลี่ยนแปลงรายละเอียดโครงการและ/หรือมาตรการสิ่งแวดล้อม ในรายงานการวิเคราะห์ผลกระทบสิ่งแวดล้อมสำหรับโครงการโรงไฟฟ้าพลังความร้อนและกิจการท่อส่งก๊าซธรรมชาติ เข้าข่ายเป็นการเปลี่ยนแปลงที่มีสาระสำคัญอันอาจกระทบด้านสิ่งแวดล้อมและความปลอดภัย ซึ่งเป็นสาระสำคัญในรายงาน EIA ที่ได้รับความเห็นชอบไว้แล้ว สำนักงาน กกพ. จึงได้ส่งเรื่องการขอเปลี่ยนแปลงดังกล่าว ให้สำนักงานนโยบายฯ เพื่อเสนอต่อคณะกรรมการผู้ชำนาญการพิจารณารายงานการวิเคราะห์ผลกระทบสิ่งแวดล้อม พิจารณาตามขั้นตอน รายละเอียดตามสิ่งที่ส่งมาด้วย ๑

สำนักงาน...

สำนักงานนโยบายและแผนทรัพยากรธรรมชาติและสิ่งแวดล้อม ได้เสนอรายงานการเปลี่ยนแปลงรายละเอียดโครงการดังกล่าว ให้คณะกรรมการผู้ชำนาญการพิจารณารายงานการประเมินผลกระทบสิ่งแวดล้อม โครงการพลังงาน พิจารณาในการประชุมครั้งที่ ๑๒/๒๕๖๔ เมื่อวันที่ ๒๘ ตุลาคม ๒๕๖๔ คณะกรรมการผู้ชำนาญการฯ มีมติให้ความเห็นชอบรายงานการเปลี่ยนแปลงรายละเอียดโครงการในรายงานการประเมินผลกระทบสิ่งแวดล้อม โครงการโรงไฟฟ้า บี.กริม เพาเวอร์ (เอไออี-เอ็มทีพี) (ครั้งที่ 1) ของบริษัท บี.กริม เพาเวอร์ (เอไออี-เอ็มทีพี) จำกัด ตั้งอยู่ที่นิคมอุตสาหกรรมเอเชีย ตำบลบ้านฉาง อำเภอบ้านฉาง จังหวัดระยอง โดยให้ปฏิบัติตามมาตรการป้องกันและแก้ไขผลกระทบสิ่งแวดล้อม และมาตรการติดตามตรวจสอบผลกระทบสิ่งแวดล้อมอย่างเคร่งครัด รายละเอียดตามสิ่งที่ส่งมาด้วย ๒ และให้ประสานบริษัทที่ปรึกษาเพื่อจัดทำรายงานที่ได้รวบรวมรายละเอียดข้อมูลทั้งหมดเรียงตามลำดับการพิจารณา จำนวน ๑ ฉบับ และรายงานฉบับสมบูรณ์ที่ได้แก้ไขเพิ่มเติม ตามที่คณะกรรมการผู้ชำนาญการกำหนดแล้ว จำนวน ๑ ฉบับ พร้อมทั้งจัดทำแผ่นบันทึกข้อมูลในรูปแบบ Portable Document Format (PDF File) จำนวน ๑ แผ่น และ ๘ แผ่น ตามลำดับ เสนอต่อสำนักงานนโยบายฯ ภายใน ๔๕ วัน เพื่อใช้เป็นเอกสารอ้างอิงและส่งให้หน่วยงานที่เกี่ยวข้องต่อไป และหากได้รับอนุญาตจากหน่วยงานอนุญาตแล้ว ขอความร่วมมือส่งสำเนาใบอนุญาตพร้อมเงื่อนไขให้สำนักงานนโยบายฯ ทราบด้วย ทั้งนี้ สำนักงานนโยบายฯ ได้มีหนังสือแจ้งบริษัท โฟร์เทียร์ คอนซัลแตนต์ จำกัด เพื่อดำเนินการในส่วนที่เกี่ยวข้องต่อไปด้วยแล้ว

จึงเรียนมาเพื่อโปรดพิจารณา

ขอแสดงความนับถือ



รองเลขาธิการ รักษาการแทน

เลขาธิการสำนักงานนโยบายและแผนทรัพยากรธรรมชาติและสิ่งแวดล้อม

กองวิเคราะห์ผลกระทบสิ่งแวดล้อม

โทรศัพท์ ๐ ๒๒๖๕ ๖๕๐๐ ต่อ ๖๘๒๒

โทรสาร ๐ ๒๒๖๕ ๖๖๑๖

ไปรษณีย์อิเล็กทรอนิกส์ sarabun@onep.go.th



สำนักงานนโยบายและแผน
ทรัพยากรธรรมชาติและสิ่งแวดล้อม
เลขที่ 13293 วันที่ ๗ ก.ย. ๒๕๖๔
เวลา 16.44 ได้รับ

ที่ สกพ ๕๕๐๒/๘๔๐๒

สำนักงานคณะกรรมการกำกับกิจการพลังงาน
๓๑๙ อาคารจัตุรัสจามจุรี ชั้น ๑๙ ถนนพญาไท
แขวงปทุมวัน เขตปทุมวัน กรุงเทพฯ ๑๐๓๓๐

๖ กันยายน ๒๕๖๔

เรื่อง แจ้งผลการพิจารณาการเปลี่ยนแปลงรายละเอียดโครงการในรายงานการประเมินผลกระทบสิ่งแวดล้อม
โครงการโรงไฟฟ้า บี.กริม เพาเวอร์ (เอไออี-เอ็มทีพี) (ครั้งที่ ๑) ของบริษัท บี.กริม เพาเวอร์ (เอไออี-เอ็มทีพี) จำกัด

เรียน เลขาธิการสำนักงานนโยบายและแผนทรัพยากรธรรมชาติและสิ่งแวดล้อม

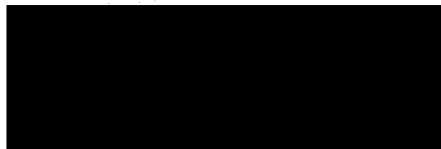
สิ่งที่ส่งมาด้วย รายงานการเปลี่ยนแปลงรายละเอียดโครงการในรายงานการประเมินผลกระทบสิ่งแวดล้อม
โครงการโรงไฟฟ้า บี.กริม เพาเวอร์ (เอไออี-เอ็มทีพี) (ครั้งที่ ๑) ของบริษัท บี.กริม เพาเวอร์
(เอไออี-เอ็มทีพี) จำกัด จำนวน ๑๕ ชุด พร้อมแผ่นบันทึกข้อมูล จำนวน ๑ ชุด

ด้วย บริษัท บี.กริม เพาเวอร์ (เอไออี-เอ็มทีพี) จำกัด (บริษัทฯ) ได้แจ้งความประสงค์ขอ
เปลี่ยนแปลงรายละเอียดโครงการในรายงานการประเมินผลกระทบสิ่งแวดล้อม (รายงาน EIA) โครงการโรงไฟฟ้า
บี.กริม เพาเวอร์ (เอไออี-เอ็มทีพี) (ครั้งที่ ๑) ซึ่งมีสถานประกอบกิจการตั้งอยู่ที่นิคมอุตสาหกรรมเอเชีย ตำบล
บ้านฉาง อำเภอบ้านฉาง จังหวัดระยอง ในประเด็น ๑) การเปลี่ยนแปลงแผนผังโครงการ และการใช้ประโยชน์พื้นที่
โครงการ ๒) ระบบระบายน้ำ ๓) แนวท่อและขนาดท่อส่งก๊าซธรรมชาติภายในโครงการ และ ๔) อุปกรณ์ป้องกัน
และระงับอัคคีภัยและจุดรวมพล ต่อสำนักงานคณะกรรมการกำกับกิจการพลังงาน (สำนักงาน กกพ.) ในฐานะ
หน่วยงานอนุญาตตามพระราชบัญญัติการประกอบกิจการพลังงาน พ.ศ. ๒๕๕๐

สำนักงาน กกพ. ในฐานะหน่วยงานอนุญาตตามพระราชบัญญัติการประกอบกิจการพลังงาน พ.ศ.
๒๕๕๐ ตรวจสอบรายงานดังกล่าวตาม “ประกาศสำนักงาน กกพ. เรื่อง แนวทางการพิจารณาการขอเปลี่ยนแปลง
รายละเอียดโครงการและ/หรือมาตรการด้านสิ่งแวดล้อม ในรายงานการวิเคราะห์ผลกระทบสิ่งแวดล้อม สำหรับ
โครงการประเภทโรงไฟฟ้าพลังความร้อนและกิจการท่อส่งก๊าซธรรมชาติ ฉบับลงวันที่ ๗ พฤศจิกายน ๒๕๖๐” แล้ว
มีความเห็นว่า การขอเปลี่ยนแปลงรายละเอียดโครงการดังกล่าวข้างต้น เข้าข่ายเป็นการเปลี่ยนแปลงที่มีสาระสำคัญ
อันอาจกระทบด้านสิ่งแวดล้อมและความปลอดภัย ซึ่งเป็นสาระสำคัญในรายงาน EIA ที่ได้รับความเห็นชอบไว้แล้ว
ในการนี้ สำนักงาน กกพ. จึงขอส่งเรื่องการขอเปลี่ยนแปลงดังกล่าว (สิ่งที่ส่งมาด้วย) ให้แก่ สผ. เพื่อเสนอ
คณะกรรมการผู้ชำนาญการพิจารณารายงานการวิเคราะห์ผลกระทบสิ่งแวดล้อมพิจารณาตามขั้นตอนต่อไป

จึงเรียนมาเพื่อโปรดทราบและพิจารณาดำเนินการตามขั้นตอนต่อไปด้วย จะขอบคุณยิ่ง

ขอแสดงความนับถือ



ผู้ช่วยเลขาธิการ ปฏิบัติการแทน

เลขาธิการสำนักงานคณะกรรมการกำกับกิจการพลังงาน

ฝ่ายตรวจสอบกิจการพลังงาน

โทร. ๐ ๒๒๐๗ ๓๕๙๙ ต่อ ๗๗๔

โทรสาร ๐ ๒๒๐๗ ๓๕๐๖

5JA ๗ ๓๐๖. ๖. ๖/๖๓

สแกนเรียบร้อยแล้ว

- ๗ ก.ย. ๒๕๖๔

วันที่.....

ภาคผนวก ก

ก-3 สำเนาหนังสือเลขที่ ทส 1009.7/11355

ลงวันที่ 20 กรกฎาคม พ.ศ. 2565

ที่ ทส ๑๐๐๙.๗/ ๑๑๓๕๕



สำนักงานนโยบายและแผน

ทรัพยากรธรรมชาติและสิ่งแวดล้อม

๑๑๘/๑ อาคารทิปโก้ ๒ ถนนพระรามที่ ๖

แขวงพญาไท เขตพญาไท กรุงเทพฯ ๑๐๔๐๐

๒๐ . กรกฎาคม ๒๕๖๕

เรื่อง แจ้งผลการพิจารณารายงานการเปลี่ยนแปลงรายละเอียดโครงการในรายงานการประเมินผลกระทบสิ่งแวดล้อม โครงการโรงไฟฟ้า บี.กริม เพาเวอร์ (เอไออี-เอ็มทีพี) (ครั้งที่ ๒) ของบริษัท บี.กริม เพาเวอร์ (เอไออี-เอ็มทีพี) จำกัด

เรียน กรรมการผู้จัดการบริษัท บี.กริม เพาเวอร์ (เอไออี-เอ็มทีพี) จำกัด

สิ่งที่ส่งมาด้วย ๑. สำเนาหนังสือสำนักงานคณะกรรมการกำกับกิจการพลังงาน ที่ สกพ. ๕๕๐๒/๕๑๒๔ ลงวันที่ ๒๐ พฤษภาคม ๒๕๖๕

๒. มาตรการป้องกันและแก้ไขผลกระทบสิ่งแวดล้อม และมาตรการติดตามตรวจสอบผลกระทบสิ่งแวดล้อม ที่โครงการโรงไฟฟ้า บี.กริม เพาเวอร์ (เอไออี-เอ็มทีพี) (รายงานการเปลี่ยนแปลงรายละเอียดโครงการในรายงานการประเมินผลกระทบสิ่งแวดล้อม โครงการโรงไฟฟ้า บี.กริม เพาเวอร์ (เอไออี-เอ็มทีพี) (ครั้งที่ ๒)) ตั้งอยู่ที่นิคมอุตสาหกรรมเอเชีย ตำบลบ้านฉาง อำเภอบ้านฉาง จังหวัดระยอง ของบริษัท บี.กริม เพาเวอร์ (เอไออี-เอ็มทีพี) จำกัด ต้องยึดถือปฏิบัติอย่างเคร่งครัด

ตามที่ สำนักงานคณะกรรมการกำกับกิจการพลังงาน (สำนักงาน กกพ.) ได้แจ้งสำนักงานนโยบายและแผนทรัพยากรธรรมชาติและสิ่งแวดล้อม ว่าบริษัท บี.กริม เพาเวอร์ (เอไออี-เอ็มทีพี) จำกัด ได้แจ้งความประสงค์ต่อสำนักงาน กกพ. ขอเปลี่ยนแปลงรายละเอียดโครงการในรายงานการประเมินผลกระทบสิ่งแวดล้อม (รายงาน EIA) โครงการโรงไฟฟ้า บี.กริม เพาเวอร์ (เอไออี-เอ็มทีพี) (ครั้งที่ ๒) ของบริษัท บี.กริม เพาเวอร์ (เอไออี-เอ็มทีพี) จำกัด ในประเด็น ๑) ผังการใช้ประโยชน์ที่ดินของโครงการ ๒) การใช้น้ำ ๓) การระบายน้ำฝน ๔) ปริมาณน้ำเสียและการจัดการ และ ๕) อุปกรณ์ป้องกันและระงับอัคคีภัย พร้อมทั้งปรับปรุงมาตรการป้องกันและแก้ไขผลกระทบสิ่งแวดล้อมให้เป็นปัจจุบัน ซึ่งตามประกาศสำนักงาน กกพ. เรื่องแนวทางการพิจารณาการขอเปลี่ยนแปลงรายละเอียดโครงการและ/หรือมาตรการสิ่งแวดล้อม ในรายงานการประเมินผลกระทบสิ่งแวดล้อมสำหรับโครงการโรงไฟฟ้าพลังความร้อนและท่อส่งก๊าซธรรมชาติ ฉบับลงวันที่ ๒๑ กันยายน ๒๕๖๔ ถือเป็นการเปลี่ยนแปลงที่มีสาระสำคัญอันอาจกระทบด้านสิ่งแวดล้อม สำนักงาน กกพ. จึงได้ส่งเรื่องของการขอเปลี่ยนแปลงดังกล่าว ซึ่งจัดทำรายงานฯ โดย บริษัท โพรทีเยร์คอนซัลแตนท์ จำกัด ให้สำนักงานนโยบายฯ เพื่อเสนอต่อคณะกรรมการผู้ชำนาญการพิจารณารายงานการประเมินผลกระทบสิ่งแวดล้อมพิจารณาตามขั้นตอน รายละเอียดตามสิ่งที่ส่งมาด้วย ๑

สำนักงาน...

สำนักงานนโยบายและแผนทรัพยากรธรรมชาติและสิ่งแวดล้อม ได้เสนอรายงานการเปลี่ยนแปลงรายละเอียดโครงการดังกล่าว ให้คณะกรรมการผู้ชำนาญการพิจารณารายงานการประเมินผลกระทบสิ่งแวดล้อม โครงการพลังงาน พิจารณาในการประชุมครั้งที่ ๒๔/๒๕๖๕ เมื่อวันที่ ๑๑ กรกฎาคม ๒๕๖๕ คณะกรรมการผู้ชำนาญการฯ มีมติให้ความเห็นชอบรายงานการเปลี่ยนแปลงรายละเอียดโครงการในรายงานการประเมินผลกระทบสิ่งแวดล้อม โครงการโรงไฟฟ้า บี.กริม เพาเวอร์ (เอไออี-เอ็มทีพี) (ครั้งที่ ๒) ของบริษัท บี.กริม เพาเวอร์ (เอไออี-เอ็มทีพี) จำกัด ตั้งอยู่ที่นิคมอุตสาหกรรมเอเชีย ตำบลบ้านฉาง อำเภอบ้านฉาง จังหวัดระยอง โดยให้ปฏิบัติตามมาตรการป้องกันและแก้ไขผลกระทบสิ่งแวดล้อม และมาตรการติดตามตรวจสอบผลกระทบสิ่งแวดล้อมอย่างเคร่งครัด รายละเอียดตามสิ่งที่ส่งมาด้วย ๒ และให้ประสานบริษัทที่ปรึกษาเพื่อจัดทำรายงานที่ได้รับรวบรวมรายละเอียดข้อมูลทั้งหมดเรียงตามลำดับการพิจารณา จำนวน ๑ ฉบับ และรายงานฉบับสมบูรณ์ที่ได้แก้ไขเพิ่มเติม ตามที่คณะกรรมการผู้ชำนาญการกำหนดแล้ว จำนวน ๑ ฉบับ พร้อมทั้งจัดทำแผ่นบันทึกข้อมูลในรูปแบบ Portable Document Format (PDF File) จำนวน ๑ แผ่น และ ๘ แผ่น ตามลำดับ เสนอต่อสำนักงานนโยบายฯ ภายใน ๔๕ วัน เพื่อใช้เป็นเอกสารอ้างอิงและส่งให้หน่วยงานที่เกี่ยวข้องต่อไป และหากได้รับอนุญาตจากหน่วยงานอนุญาตแล้ว ขอความร่วมมือส่งสำเนาใบอนุญาตพร้อมเงื่อนไขให้สำนักงานนโยบายฯ ทราบด้วย ทั้งนี้ สำนักงานนโยบายฯ ได้มีหนังสือแจ้งบริษัท โฟร์เทียร์ คอนซัลแตนต์ จำกัด เพื่อดำเนินการในส่วนที่เกี่ยวข้องต่อไปด้วยแล้ว

จึงเรียนมาเพื่อโปรดพิจารณา

ขอแสดงความนับถือ



เลขาธิการ

สำนักงานนโยบายและแผนทรัพยากรธรรมชาติและสิ่งแวดล้อม

กองวิเคราะห์ผลกระทบสิ่งแวดล้อม

โทรศัพท์ ๐ ๒๒๖๕ ๖๕๐๐ ต่อ ๖๘๒๒

โทรสาร ๐ ๒๒๖๕ ๖๖๑๖

ไปรษณีย์อิเล็กทรอนิกส์ sarabun@onep.go.th

ภาคผนวก ก

ก-4 สำเนาหนังสือเลขที่ สกพ 5502/3903

ลงวันที่ 2 เมษายน พ.ศ. 2567



ที่ สกพ ๕๕๐๒/๓๔๐๓

สำนักงานคณะกรรมการกำกับกิจการพลังงาน
๓๑๙ อาคารจัตุรัสจามจุรี ชั้น ๑๙ ถนนพญาไท
แขวงปทุมวัน เขตปทุมวัน กรุงเทพฯ ๑๐๓๓๐

๒ เมษายน ๒๕๖๗

เรื่อง ผลการพิจารณาการขอเปลี่ยนแปลงรายละเอียดโครงการในรายงานการประเมินผลกระทบสิ่งแวดล้อม
โครงการโรงไฟฟ้า บี.กริม เพาเวอร์ (เอไออี-เอ็มทีพี) (ครั้งที่ ๓) ของบริษัท บี.กริม เพาเวอร์ (เอไออี-เอ็มทีพี) จำกัด

เรียน กรรมการผู้จัดการบริษัท บี.กริม เพาเวอร์ (เอไออี-เอ็มทีพี) จำกัด

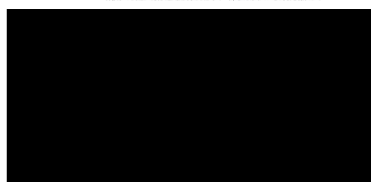
อ้างถึง หนังสือบริษัท บี.กริม เพาเวอร์ (เอไออี-เอ็มทีพี) จำกัด ที่ บกพอ.๐๑๓/๒๕๖๗ ลงวันที่ ๒๑ มีนาคม ๒๕๖๗

ตามหนังสือที่อ้างถึง บริษัท บี.กริม เพาเวอร์ (เอไออี-เอ็มทีพี) จำกัด (บริษัทฯ) ได้ส่งรายงาน
การเปลี่ยนแปลงรายละเอียดโครงการในรายงานการประเมินผลกระทบสิ่งแวดล้อม (รายงาน EIA) โครงการโรงไฟฟ้า
บี.กริม เพาเวอร์ (เอไออี-เอ็มทีพี) (ครั้งที่ ๓) สถานประกอบกิจการตั้งอยู่ ณ คุ้มอุตสาหกรรมเอเชีย ตำบลบ้านฉาง
อำเภอบ้านฉาง จังหวัดระยอง ต่อสำนักงานคณะกรรมการกำกับกิจการพลังงาน (สำนักงาน กกพ.) ในฐานะ
หน่วยงานอนุญาตตามพระราชบัญญัติการประกอบกิจการพลังงาน พ.ศ. ๒๕๕๐ ในประเด็นการเปลี่ยนแปลง สัดส่วน
การใช้ประโยชน์พื้นที่ของโครงการ ความละเอียดแจ้งแล้ว นั้น

สำนักงาน กกพ. ตรวจสอบรายงานดังกล่าวตาม “ประกาศสำนักงาน กกพ. เรื่อง แนวทางการ
พิจารณาการขอเปลี่ยนแปลงรายละเอียดโครงการและ/หรือมาตรการด้านสิ่งแวดล้อม ในรายงานการประเมินผล
กระทบสิ่งแวดล้อม สำหรับโครงการโรงไฟฟ้าพลังความร้อนและท่อส่งก๊าซธรรมชาติ ฉบับลงวันที่ ๒๑ กันยายน
๒๕๖๔” แล้ว มีความเห็นว่า การขอเปลี่ยนแปลงดังกล่าวส่งผลกระทบต่อรายละเอียดโครงการที่ได้ประเมินไว้ใน
รายงาน EIA โดยถือเป็นการเปลี่ยนแปลงอันอาจกระทบด้านสิ่งแวดล้อม เนื่องจากการก่อสร้างอาคาร เปลี่ยนแปลง
ผังและขนาดพื้นที่ก่อนดำเนินการขอเปลี่ยนแปลง ซึ่งไม่เป็นไปตามเงื่อนไขที่กำหนดไว้ในรายงาน EIA ในการนี้
สำนักงาน กกพ. จึงขอนำส่งเรื่องการขอเปลี่ยนแปลงดังกล่าว เพื่อเสนอต่อสำนักงานนโยบายและแผน
ทรัพยากรธรรมชาติและสิ่งแวดล้อม และคณะกรรมการผู้ชำนาญการพิจารณารายงานตามขั้นตอนต่อไป

จึงเรียนมาเพื่อโปรดทราบ

ขอแสดงความนับถือ



รองเลขาธิการ บัญชีการแทน

เลขาธิการสำนักงานคณะกรรมการกำกับกิจการพลังงาน

ฝ่ายสิ่งแวดล้อมและตรวจติดตามกิจการพลังงาน

โทร. ๐ ๒๒๐๗ ๓๕๙๙ ต่อ ๕๗๖ โทรสาร ๐ ๒๒๐๗ ๓๕๐๒

ภาคผนวก ก

ก-5 หนังสือขออนุญาตก่อสร้าง ตัดแปลงอาคาร หรือรื้อถอนอาคาร
(แบบ กนอ. 02/1)

คำขออนุญาตดัดแปลงอาคาร เลขที่ 1-28-0201-00670-2566 อาคารซ่อมบำรุง (ย้ายฐาน Air Pump)

รายการเอกสารต่าง กนอ. 02/1 ต้องตรวจสอบเอกสารเพิ่มเติม					
รายการที่	วันที่ส่ง	วันที่รับอนุญาต	สถานะเอกสาร	เลขที่ใบอนุญาต	การดำเนินการ
1	05-04-2566	05-04-2566	ตรวจสอบเอกสาร	1-28-0-201-00670-2566	ยกเลิกข้อเสน
2	15-12-2565	16-12-2565	ส่งคำขอ	1-28-0-201-02363-2565	
3	22-09-2565	28-09-2565	ส่งคำขอ	1-28-0-201-01835-2565	
4	22-09-2565	28-09-2565	ส่งคำขอ	1-28-0-201-01833-2565	
5	06-07-2565	12-07-2565	ส่งคำขอ	1-28-1-201-01360-2565	
6	01-06-2565	22-06-2565	ส่งคำขอ	1-28-1-201-0143-2565	
7	07-03-2565	08-03-2565	ส่งคำขอ	1-28-1-201-00536-2565	
8	27-01-2565	01-02-2565	ส่งคำขอ	1-28-0-201-00185-2565	
9	27-12-2564	14-02-2565	ส่งคำขอ	1-28-1-201-02534-2564	
10	10-06-2564	28-06-2564	ส่งคำขอ	1-28-0-201-01098-2564	
11	03-06-2564	07-07-2564	ส่งคำขอ	1-28-0-201-01062-2564	
12	03-06-2564	07-07-2564	ส่งคำขอ	1-28-0-201-01057-2564	



e-PP
e-Permission & Privilege
ระบบอนุมัติ - อนุญาตทางอิเล็กทรอนิกส์
ส่วนปฏิบัติการ

ประเภท: 283545 131000010001

ที่อยู่โครงการ: ซอย 10 ซอย นาวารัต (ซอย-สีนที) ซอย 10

ที่ตั้งโครงการ: 125/2565/2565 (ม.2565) เขต 1 กรุงเทพมหานคร

เลขที่ที่ดิน: 125/2565/2565

วันที่ได้รับอนุญาต: 08-03-2566 10:02:16 น.

เอกสารแนบ: 131000010001

[หน้าข้อมูลรวม](#) [แสดงข้อมูล](#) [เอกสารแนบ](#)

การติดตามผลการพิจารณา > สถานะการพิจารณา

คำขออนุญาตดัดแปลงอาคาร ดัดแปลงอาคาร หรือ ถอนอาคาร (กนอ. 02/1)					
รายการที่	เลขที่ใบอนุญาต	วันที่ส่งเอกสาร	สถานะการดำเนินการ	หมายเหตุผู้พิจารณาอนุญาตโดยกฎหมาย ครั้งที่ 1	หมายเหตุผู้พิจารณาอนุญาตโดยกฎหมาย ครั้งที่ 2
1	1-28-0-201-00670-2566	05-04-2566	กนอ. ดัดแปลงอาคาร		
2	1-28-0-201-02363-2565	03-04-2566	พิจารณาอนุมัติ		
3	1-28-0-201-01833-2565	27-12-2565	พิจารณาอนุมัติ		
4	1-28-0-201-02363-2565	26-12-2565	พิจารณาอนุมัติ	ผู้ว่าราชการเมืองการยื่นคำขอใหม่	ผู้ว่าราชการเมืองการยื่นคำขอใหม่
5	1-28-0-201-02363-2565	20-12-2565	พิจารณาอนุมัติ		
6	1-28-0-201-02363-2565	20-12-2565	พิจารณาอนุมัติ		
7	1-28-0-201-02363-2565	28-09-2565	พิจารณาอนุมัติ		



ใบอนุญาตก่อสร้างอาคาร ดัดแปลงอาคาร หรือรื้อถอนอาคาร

ที่ 0612/2565

การนิคมอุตสาหกรรมแห่งประเทศไทย

อนุญาตให้

บริษัท บี.กริม เพาเวอร์ (เอไออี-เอ็มทีพี) จำกัด

เจ้าของอาคาร

ตั้งอยู่เลขที่ 5

หมู่ที่ -

อาคาร -

ตรอก/ซอย -

ถนน กรุงเทพมหานคร

ตำบล/แขวง หัวหมาก

อำเภอ/เขต บางกะปิ

จังหวัด กรุงเทพมหานคร

ข้อที่ 1 ทำการ ก่อสร้างอาคาร

ในเขต อุตสาหกรรมทั่วไป

นิคมอุตสาหกรรม เอเซีย

แปลงที่ดินเลขที่ U1

ตั้งอยู่เลขที่ -

หมู่ที่ -

ตรอก/ซอย -

ถนน -

ตำบล/แขวง บ้านฉาง

อำเภอ/เขต บ้านฉาง

จังหวัด ระยอง

ในที่ดินโฉนดที่ดินเลขที่ 4186

เป็นที่ดินของ บริษัท บี.กริม เพาเวอร์ (เอไออี-เอ็มทีพี) จำกัด

ข้อที่ 2 เป็นอาคาร

- ค.ส.ล., โครงสร้างเหล็ก สองชั้น จำนวน 1 หลัง เพื่อใช้เป็น อาคารซ่อมบำรุง

ตามแผนผัง แบบแปลน รายการประกอบแบบแปลน และรายการคำนวณที่แนบท้ายใบอนุญาตนี้

ข้อที่ 3 โดยมี

นายสนธยา แดงประเสริฐ ภย.49148

เป็นผู้ควบคุมงาน

นายชัยพุกษ ใจเย็น ส-สธ.2761

ข้อที่ 4 ผู้ได้รับใบอนุญาต ต้องปฏิบัติตามเงื่อนไขดังต่อไปนี้

(1) ผู้ได้รับใบอนุญาตต้องปฏิบัติตามหลักเกณฑ์ วิธีการและเงื่อนไขตามที่กำหนดในกฎกระทรวงและหรือหลักเกณฑ์ การนิคมอุตสาหกรรมแห่งประเทศไทย ซึ่งออกตามความในมาตรา 8(11) มาตรา 9 หรือ มาตรา 10 แห่งพระราชบัญญัติ ควบคุมอาคาร พ.ศ. 2522

(2) อาคารในข้อที่ 2 เป็นอาคารประเภทควบคุมการใช้

ใบอนุญาตฉบับนี้ให้ใช้ได้จนถึงวันที่ 20 กรกฎาคม 2566

ออกให้ ณ วันที่ 21 กรกฎาคม 2565



คำเตือน

ผู้ได้รับใบอนุญาตตามพระราชบัญญัตินี้
ยังคงมีหน้าที่ต้องขออนุญาตเกี่ยวกับอาคารนั้น
ตามกฎหมายอื่นในส่วนที่เกี่ยวข้องต่อไป

2-28-1-201-01360-2565

(ลายมือชื่อ)

ผู้อนุญาต

ผู้อำนวยการสำนักงานนิคมอุตสาหกรรมดับบลิวเอชเอตะวันออก (มาบตาพุด)
กำกับดูแลสำนักงานนิคมอุตสาหกรรมเอเซีย ปฏิบัติงานแทน
ผู้อำนวยการนิคมอุตสาหกรรมแห่งประเทศไทย

การต่ออายุใบอนุญาต

การต่ออายุใบอนุญาต

ครั้งที่.....

ให้ต่ออายุใบอนุญาตฉบับนี้จนถึง

วันที่.....เดือน.....พ.ศ.....

โดยมีเงื่อนไข.....

การต่ออายุใบอนุญาต

ครั้งที่.....

ให้ต่ออายุใบอนุญาตฉบับนี้จนถึง

วันที่.....เดือน.....พ.ศ.....

โดยมีเงื่อนไข.....

(ลายมือชื่อ).....ผู้อนุญาต

(.....)

(ลายมือชื่อ).....ผู้อนุญาต

(.....)

คำเตือน

1. ถ้าผู้ได้รับอนุญาตจะบอกเลิกตัวผู้ควบคุมงานที่ระบุชื่อไว้ในใบอนุญาต หรือผู้ควบคุมงาน จะบอกเลิกการเป็นผู้ควบคุมงาน ให้มีหนังสือแจ้งให้การนิคมอุตสาหกรรมฯ ทราบ ทั้งนี้ไม่เป็นการกระทบถึงสิทธิ และหน้าที่ทางแพ่งระหว่าง ผู้ได้รับใบอนุญาต กับผู้ควบคุมงานนั้น ในการบอกเลิกตัวผู้ควบคุมงานนี้ ผู้ได้รับใบอนุญาตจะต้องระงับการดำเนินการ ตามที่ได้รับอนุญาตไว้ก่อน จนกว่าจะมีผู้ควบคุมงานคนใหม่และมีหนังสือแจ้งพร้อมส่งมอบหนังสือแสดงความยินยอม ของผู้ควบคุมงานคนใหม่ให้แก่การนิคมอุตสาหกรรมฯ แล้ว
2. ผู้ได้รับใบอนุญาต ต้องจัดให้มีพื้นที่หรือสิ่งก่อสร้างขึ้นเพื่อใช้เป็นที่พักจอดรถ ที่กลับรถและทางเข้าออกของรถตาม ที่กำหนดไว้ในใบอนุญาตฉบับนี้ ต้องแสดงที่จอดรถ ที่กลับรถและทางเข้าออกของรถไว้ ให้ปรากฏตามแผนผัง บริเวณที่ได้รับใบอนุญาต การดัดแปลงหรือใช้ที่จอดรถ ที่กลับรถ และทางเข้าออกของรถเพื่อการอื่นนั้น ต้องได้รับใบอนุญาต จากการนิคมอุตสาหกรรมฯ
3. ผู้ได้รับใบอนุญาตก่อสร้าง ดัดแปลง หรือเคลื่อนย้ายอาคารประเภทควบคุมการใช้ เมื่อได้ทำการตามที่ได้รับ ใบอนุญาตเสร็จแล้ว ต้องได้รับใบรับรองจากการนิคมอุตสาหกรรมฯ ก่อนจึงจะใช้อาคารนั้นได้
4. ใบอนุญาตฉบับนี้ ให้ใช้ได้ตามระยะเวลาที่กำหนดในใบอนุญาต ถ้าประสงค์จะขอต่ออายุใบอนุญาต จะต้องยื่นคำขอก่อนใบอนุญาตสิ้นอายุ



ใบอนุญาตก่อสร้างอาคาร ดัดแปลงอาคาร หรือรื้อถอนอาคาร

ที่ 0050/2566

การนิคมอุตสาหกรรมแห่งประเทศไทย

อนุญาตให้

บริษัท บี.กริม เพาเวอร์ (เอไออี-เอ็มทีพี) จำกัด

เจ้าของอาคาร

ตั้งอยู่เลขที่ 5

หมู่ที่ -

อาคาร -

ตรอก/ซอย -

ถนน กรุงเทพมหานคร

ตำบล/แขวง หัวหมาก

อำเภอ/เขต บางกะปิ

จังหวัด กรุงเทพมหานคร

ข้อที่ 1 ทำการ ดัดแปลงอาคาร

ในเขต อุตสาหกรรมทั่วไป

นิคมอุตสาหกรรม เอเซีย

แปลงที่ดินเลขที่ U1

ตั้งอยู่เลขที่ -

หมู่ที่ -

ตรอก/ซอย -

ถนน -

ตำบล/แขวง บ้านฉาง

อำเภอ/เขต บ้านฉาง

จังหวัด ระยอง

ในที่ดินโฉนดที่ดินเลขที่ 4186

เป็นที่ดินของ บริษัท บี.กริม เพาเวอร์ (เอไออี-เอ็มทีพี) จำกัด

ข้อที่ 2 เป็นอาคาร

- คสล. โครงเหล็ก สองชั้น จำนวน 1 หลัง เพื่อใช้เป็นอาคารซ่อมบำรุง

(ดัดแปลงอาคารโดยการย้ายตำแหน่งบันได ST-02 บริเวณ GRID LINE (3.6),(A-B)

และมีการกันห้องเพื่อใช้เป็นห้องเก็บของบริเวณ GRID LINE (4,5),(C,D))

ตามแผนผัง แบบแปลน รายการประกอบแบบแปลน และรายการคำนวณที่แนบท้ายใบอนุญาตนี้

ข้อที่ 3 โดยมี

นายสนธยา แดงประเสริฐ ภย.49184
นายชัยพฤกษ์ ใจเย็น ส-สธ.2761

เป็นผู้ควบคุมงาน

ข้อที่ 4 ผู้ได้รับใบอนุญาต ต้องปฏิบัติตามเงื่อนไขดังต่อไปนี้

(1) ผู้ได้รับใบอนุญาตต้องปฏิบัติตามหลักเกณฑ์ วิธีการและเงื่อนไขตามที่กำหนดในกฎกระทรวงและหรือหลักเกณฑ์ การนิคมอุตสาหกรรมแห่งประเทศไทย ซึ่งออกตามความในมาตรา 8(11) มาตรา 9 หรือ มาตรา 10 แห่งพระราชบัญญัติ ควบคุมอาคาร พ.ศ. 2522

(2) อาคารในข้อที่ 2 เป็นอาคารประเภทควบคุมการใช้

(3) ดัดแปลงอาคารใบอนุญาตก่อสร้างฯ เดิมเลขที่ 0612/2565 ลงวันที่ 21 กรกฎาคม 2565

ใบอนุญาตฉบับนี้ให้ใช้ได้จนถึงวันที่ 18 มกราคม 2567

ออกให้ ณ วันที่ 19 มกราคม 2566



คำเตือน

ผู้ได้รับใบอนุญาตตามพระราชบัญญัตินี้
ยังคงมีหน้าที่ต้องขออนุญาตเกี่ยวกับอาคารนั้น
ตามกฎหมายอื่นในส่วนที่เกี่ยวข้องต่อไป

2-28-0-201-02418-2565

(ลายมือชื่อ)

อนุญาต

ผู้อำนวยการกอง กองอนุญาตก่อสร้าง ปฏิบัติงานแทน
ผู้อำนวยการนิคมอุตสาหกรรมแห่งประเทศไทย

การต่ออายุใบอนุญาต

การต่ออายุใบอนุญาต

ครั้งที่.....

ให้ต่ออายุใบอนุญาตฉบับนี้จนถึง

วันที่.....เดือน.....พ.ศ.....

โดยมีเงื่อนไข.....

การต่ออายุใบอนุญาต

ครั้งที่.....

ให้ต่ออายุใบอนุญาตฉบับนี้จนถึง

วันที่.....เดือน.....พ.ศ.....

โดยมีเงื่อนไข.....

(ลายมือชื่อ).....ผู้อนุญาต

(.....)

(ลายมือชื่อ).....ผู้อนุญาต

(.....)

คำเตือน

1. ถ้าผู้ได้รับอนุญาตจะบอกเลิกตัวผู้ควบคุมงานที่ระบุชื่อไว้ในใบอนุญาต หรือผู้ควบคุมงาน จะบอกเลิกการเป็นผู้ควบคุมงาน ให้มีหนังสือแจ้งให้การนิคมอุตสาหกรรมฯ ทราบ ทั้งนี้ไม่เป็นการกระทบถึงสิทธิ และหน้าที่ทางแพ่งระหว่าง ผู้ได้รับใบอนุญาต กับผู้ควบคุมงานนั้น ในการบอกเลิกตัวผู้ควบคุมงานนี้ ผู้ได้รับใบอนุญาตจะต้องระงับการดำเนินการ ตามที่ได้รับอนุญาตไว้ก่อน จนกว่าจะมีผู้ควบคุมงานคนใหม่และมีหนังสือแจ้งพร้อมส่งมอบหนังสือแสดงความยินยอม ของผู้ควบคุมงานคนใหม่ให้แก่การนิคมอุตสาหกรรมฯ แล้ว
2. ผู้ได้รับใบอนุญาต ต้องจัดให้มีพื้นที่หรือสิ่งก่อสร้างขึ้นเพื่อใช้เป็นที่พักจอดรถ ที่กลับรถและทางเข้าออกของรถตาม ที่กำหนดไว้ในใบอนุญาตฉบับนี้ ต้องแสดงที่จอดรถ ที่กลับรถและทางเข้าออกของรถไว้ ให้ปรากฏตามแผนผัง บริเวณที่ได้รับใบอนุญาต การดัดแปลงหรือใช้ที่จอดรถ ที่กลับรถ และทางเข้าออกของรถเพื่อการอื่นนั้น ต้องได้รับใบอนุญาต จากการนิคมอุตสาหกรรมฯ
3. ผู้ได้รับใบอนุญาตก่อสร้าง ดัดแปลง หรือเคลื่อนย้ายอาคารประเภทควบคุมการใช้ เมื่อได้ทำการตามที่ได้รับ ใบอนุญาตเสร็จแล้ว ต้องได้รับใบรับรองจากการนิคมอุตสาหกรรมฯ ก่อนจึงจะใช้อาคารนั้นได้
4. ใบอนุญาตฉบับนี้ ให้ใช้ได้ตามระยะเวลาที่กำหนดในใบอนุญาต ถ้าประสงค์จะขอต่ออายุใบอนุญาต จะต้องยื่นคำขอก่อนใบอนุญาตสิ้นอายุ

อาคารซ่อมบำรุง

แบบขออนุญาตก่อสร้าง



เจ้าของ

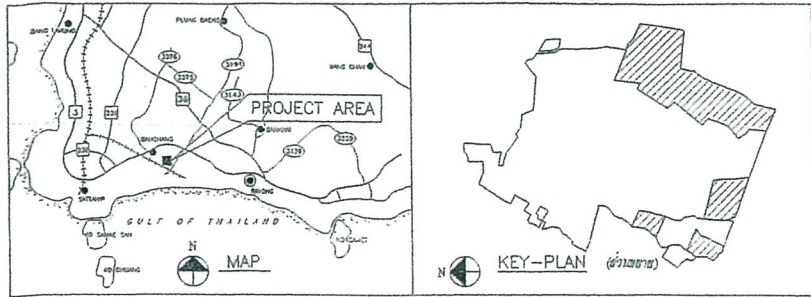
บริษัท บี.กริม เพาเวอร์ (เอไออี-เอ็มทีพี) จำกัด

วันที่ 31 มีนาคม 2566

- งานสถาปัตยกรรม
- งานวิศวกรรมโครงสร้าง



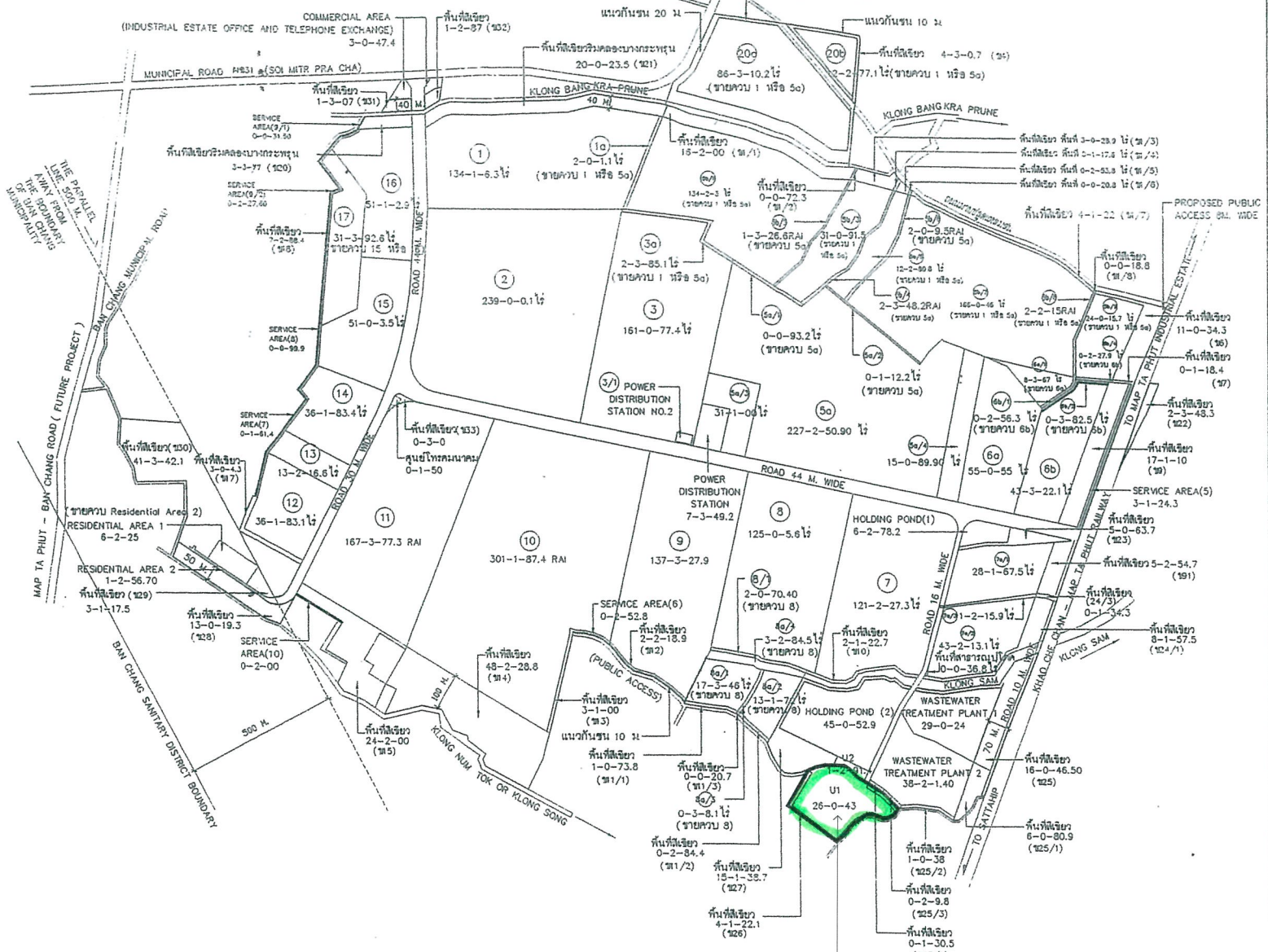
 B.GRIMM SINCE 1878				
B.GRIMM POWER (AIE-MTP) LIMITED				
CONTRACTOR <div style="text-align: center;">  KTE <small>KREE THAI ENGINEERING</small> </div> <p style="text-align: center;">KREE THAI ENGINEERING CO.,LTD</p>				
PROJECT อาคารซ่อมบำรุง				
LOCATION Asia Industrial Estate (Maptaphut)				
DRAWING TITLE ตารางรูปแบบและสัญลักษณ์ประกอบแบบ				
REV.	DESCRIPTION	CHECKED	APPROVED	DATE
DRAWN				
DESIGN				
CHECKED				
APPROVED				
DWG. NO. BCPMRW-H-C-KTE-PJ-0002				REV. 0
SCALE A1=	SIZE A1	SHEET NO. 2 OF 87		



ประเภทที่ดิน	ประเภทการใช้ประโยชน์ที่ดิน	พื้นที่รวม (ไร่/ตารางเมตร)		พื้นที่ใช้ประโยชน์ (ไร่/ตารางเมตร)		พื้นที่ว่าง (ไร่/ตารางเมตร)	
		พื้นที่ (ไร่-จ.ม.-ว.)	เปอร์เซ็นต์ (%)	พื้นที่ (ไร่-จ.ม.-ว.)	เปอร์เซ็นต์ (%)	พื้นที่ (ไร่-จ.ม.-ว.)	เปอร์เซ็นต์ (%)
1. INDUSTRIAL AREA		2,585-0-64.60	80.58%	-	-	2,585-0-64.60	80.58%
1.1 INDUSTRIAL AREA (พื้นที่โรงงานอุตสาหกรรม)		2,584-0-69.60	-	-	-	2,584-0-69.60	-
1.2 POWER DISTRIBUTION STATION NO.2 FOR PRIVATE POWER DISTRIBUTION STATION NO.2		0-3-75.00	-	-	-	0-3-75.00	-
2. COMMERCIAL AREA (INDUSTRIAL ESTATE OFFICE AND TELEPHONE EXCHANGE)		3-0-47.40	00.10%	-	-	3-0-47.40	00.10%
3. RESIDENTIAL AREA		8-0-81.70	00.26%	-	-	8-0-81.70	00.26%
3.1 RESIDENTIAL AREA 1		6-2-25	-	-	-	6-2-25	-
3.2 RESIDENTIAL AREA 2 (พื้นที่อยู่อาศัย)		1-2-56.7	-	-	-	1-2-56.7	-
4. INFRASTRUCTURAL AREA		276-0-67.80	8.81%	-	-	276-0-67.80	8.81%
4.1 WASTEWATER TREATMENT PLANT 1,2		66-3-42.90	-	-	-	66-3-42.90	-
4.2 HOLDING POND 1,2		51-3-31.10	-	-	-	51-3-31.10	-
4.3 SOLID WASTE DISPOSAL PLANT		26-0-43.00	-	-	-	26-0-43.00	-
4.4 POWER DISTRIBUTION STATION		7-3-49.20	-	-	-	7-3-49.20	-
4.5 ROADS & DRAINAGE		113-3-97.00	-	-	-	113-3-97.00	-
4.6 SERVICE AREA		5-2-94.50	-	-	-	5-2-94.50	-
4.7 ศูนย์ซ่อมบำรุง		0-1-59	-	-	-	0-1-59	-
4.8 พื้นที่ให้บริการลูกค้า		3-1-60.10	-	-	-	3-1-60.10	-
5. พื้นที่สีเขียว		333-2-90.30	10.40%	-	-	333-2-90.30	10.40%
5.1 พื้นที่สีเขียว		327-1-48.00	-	-	-	327-1-48.00	-
5.2 พื้นที่สีเขียว		2-3-48.3	-	-	-	2-3-48.3	-
5.3 พื้นที่สีเขียว		1-3-07.00	-	-	-	1-3-07.00	-
5.4 พื้นที่สีเขียว		1-2-87.00	-	-	-	1-2-87.00	-
6. RESERVED FOR INFRASTRUCTURE EXPANSION (U1,U2)		1-2-91.40	0.05%	-	-	1-2-91.40	0.05%
TOTAL PROJECT AREA		3,208-0-43.2	100%	26-0-43.00	0.81%	3,208-0-43.2	100%

REMARKS: PUBLIC ACCESS, PUBLIC CANALS, เส้นขอบเขตโครงการ

- พื้นที่สีเขียวตามแนวถนนและทางหลวง 30-0-72.89 ไร่ คิดเป็น 0.95% รวมพื้นที่สีเขียวทั้งหมด 10.40+0.95= 11.35%
- การอนุญาตให้ใช้ที่ดินเพื่อประกอบกิจการในนิคม การอนุญาตก่อสร้างอาคารในนิคมและการอนุญาตให้ทำการจัดสรรที่ดินในนิคม ให้เป็นไปตามกฎหมายว่าด้วยการผังเมือง กฎหมายว่าด้วยการควบคุมอาคาร กฎหมายว่าด้วยการผังเมืองและกฎหมายว่าด้วยการจัดตั้งและบริหารนิคมอุตสาหกรรม และกฎหมายว่าด้วยการจัดตั้งและบริหารนิคมอุตสาหกรรม
- การอนุญาตให้ใช้ที่ดินเพื่อประกอบกิจการในนิคม ต้องกำหนดระยะเวลาการก่อสร้างอาคารตามแผนผังเมือง หรือ 50 เมตร หรือ 100 เมตร ให้เป็นไปตามกฎหมายว่าด้วยการผังเมือง (พ.ศ. 2535) ออกตามความใน พ.ร.บ. โรงงาน พ.ศ. 2535 และประกาศกระทรวงอุตสาหกรรมเรื่องผังเมือง หรือใช้บังคับตามกฎหมายว่าด้วยการผังเมือง ระหว่างโรงงานและเขตนิคมอุตสาหกรรมตาม พ.ศ. 2545
- ที่ดิน ซึ่งอยู่ภายใต้การครอบครองของโรงงาน



แปลงที่ดินที่ปลูกสร้าง U 1

ผังแผนที่นิคมอุตสาหกรรมเอเชีย (รวมส่วนขยาย) (แก้ไขครั้งที่ 8)
SCALE 1 : 6,000

หมายเหตุ 1.1 ผังแผนที่ที่ได้รับอนุมัติจากกรมการนิคมอุตสาหกรรมแห่งประเทศไทย (กนอ.) ในครั้งนี้ ใช้เพื่อประกอบการขออนุญาตใช้ที่ดินเพื่อประกอบกิจการในนิคมอุตสาหกรรมกับ กนอ. เท่านั้น
1.2 แปลง RESIDENTIAL AREA 2 ให้เป็นดินภายในพื้นที่พักอาศัย

PROJECT	OWNER ASIA INDUSTRIAL ESTATE CO., LTD. 49 SOI PIPAT, SILOM ROAD BANGKOK 10500 TEL: (662) 231-5900	AUTHORIZED SIGNATURE DATE	ชื่อแบบ ผังแผนที่ (แก้ไขครั้งที่ 8)	วิศวกรสำรวจ สถาปนิก วิศวกรโยธาและระบบน้ำ	วิศวกรไฟฟ้า วิศวกรเครื่องกล วิศวกรเหมืองแร่	วิศวกรโครงสร้าง วิศวกรสิ่งแวดล้อม เขียน	แบบแปลน ขนาดตัว วันที่	วันที่
DESIGN BY บริษัท คอนสตรัคชั่น ออฟ เอเชีย จำกัด เลขที่ 114 ซอยพิกัด 124 แขวงถนนสุริยวงค์ เขตคลองเตย กรุงเทพฯ 10110 Tel: 02-2312002-7 Fax: 02-2312002-7 Email: asie@construc.com	PROJECT MANAGER DATE							

OWNER
B.GRIMM
SINCE 1878
B.GRIMM POWER (AIE-MTP) LIMITED

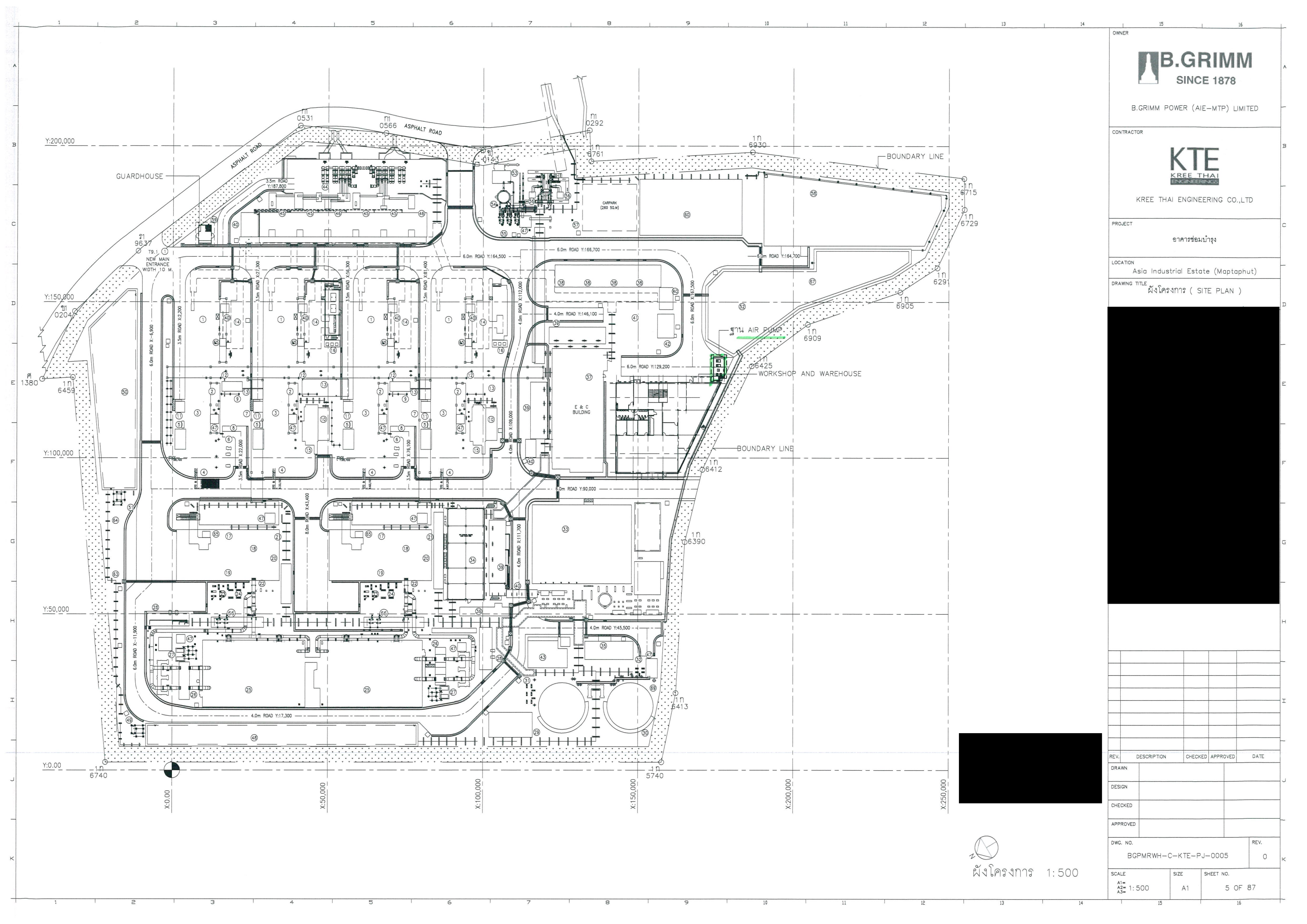
CONTRACTOR
KTE
KREE THAI ENGINEERING CO., LTD.

PROJECT
อาคารซ่อมบำรุง

LOCATION
Asia Industrial Estate (Maphut)

DRAWING TITLE
ผังนิคม

REV.	DESCRIPTION	CHECKED	APPROVED	DATE
DRAWN				
DESIGN				
CHECKED				
APPROVED				
DWG. NO.	BGPMRW-C-KTE-PJ-0004			
SCALE	A1= NTS A2= NTS A3= NTS	SIZE A1	SHEET NO. 4 OF 60	REV. 0



B.GRIMM
SINCE 1878

B.GRIMM POWER (AIE-MTP) LIMITED

CONTRACTOR

KTE
KREE THAI
ENGINEERING CO.,LTD

KREE THAI ENGINEERING CO.,LTD

PROJECT

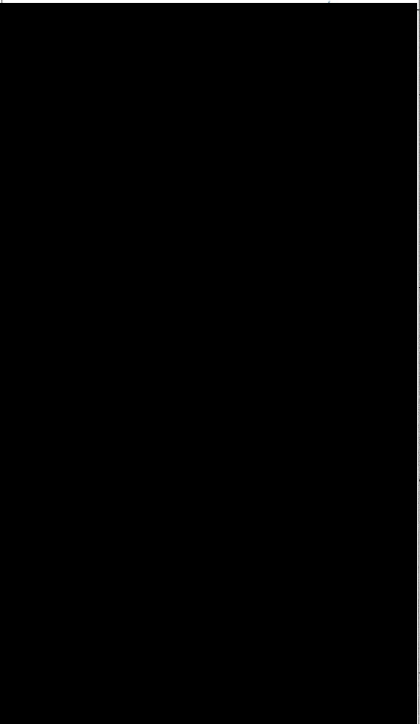
อาคารซ่อมบำรุง

LOCATION

Asia Industrial Estate (Maptaphut)

DRAWING TITLE

ผังโครงการ (SITE PLAN)



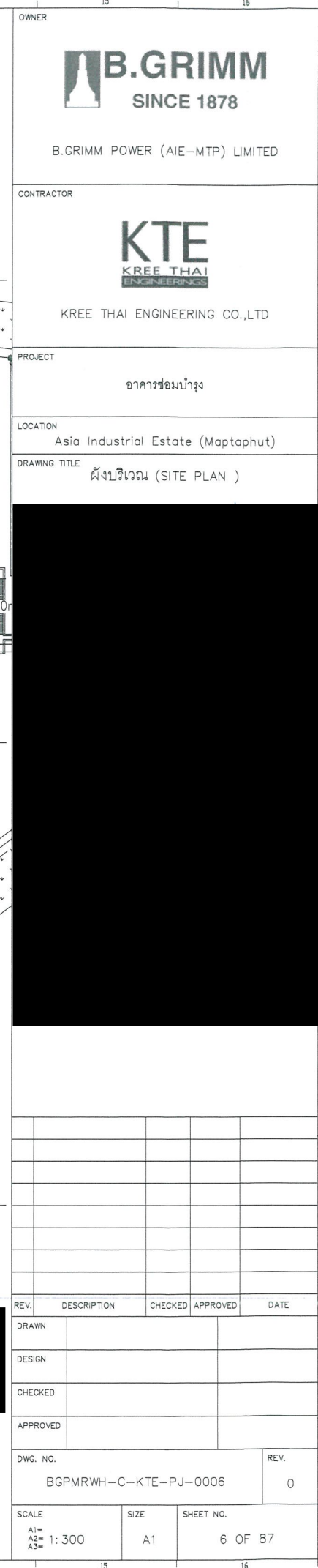
REV.	DESCRIPTION	CHECKED	APPROVED	DATE
DRAWN				
DESIGN				
CHECKED				
APPROVED				

DWG. NO.	REV.
BGPMRW-C-KTE-PJ-0005	0

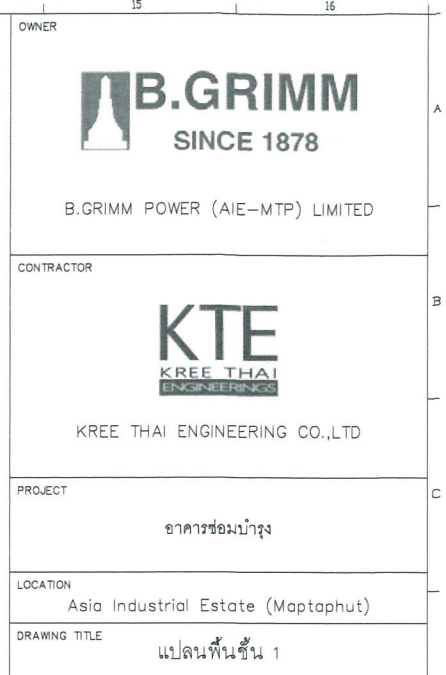
SCALE	SIZE	SHEET NO.
A1= 1:500 A2= 1:500 A3= 1:500	A1	5 OF 87



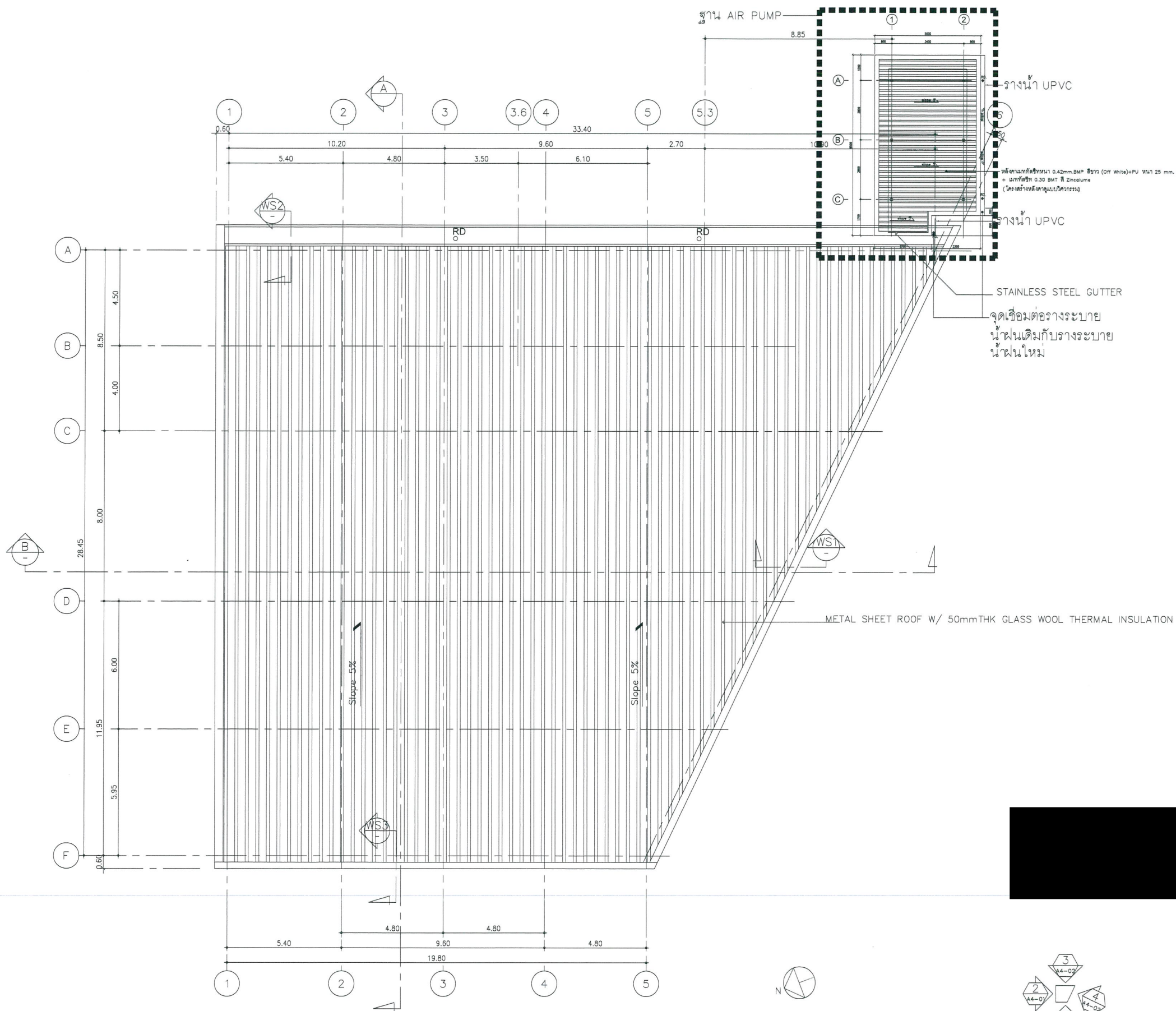
ผังโครงการ 1:500



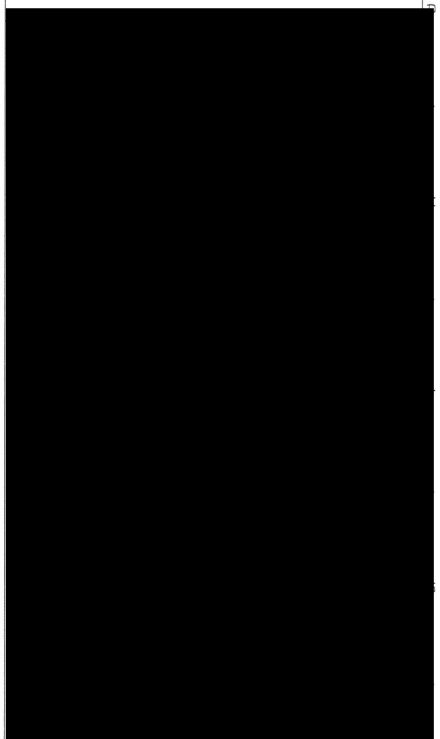
ผังบริเวณ 1:300



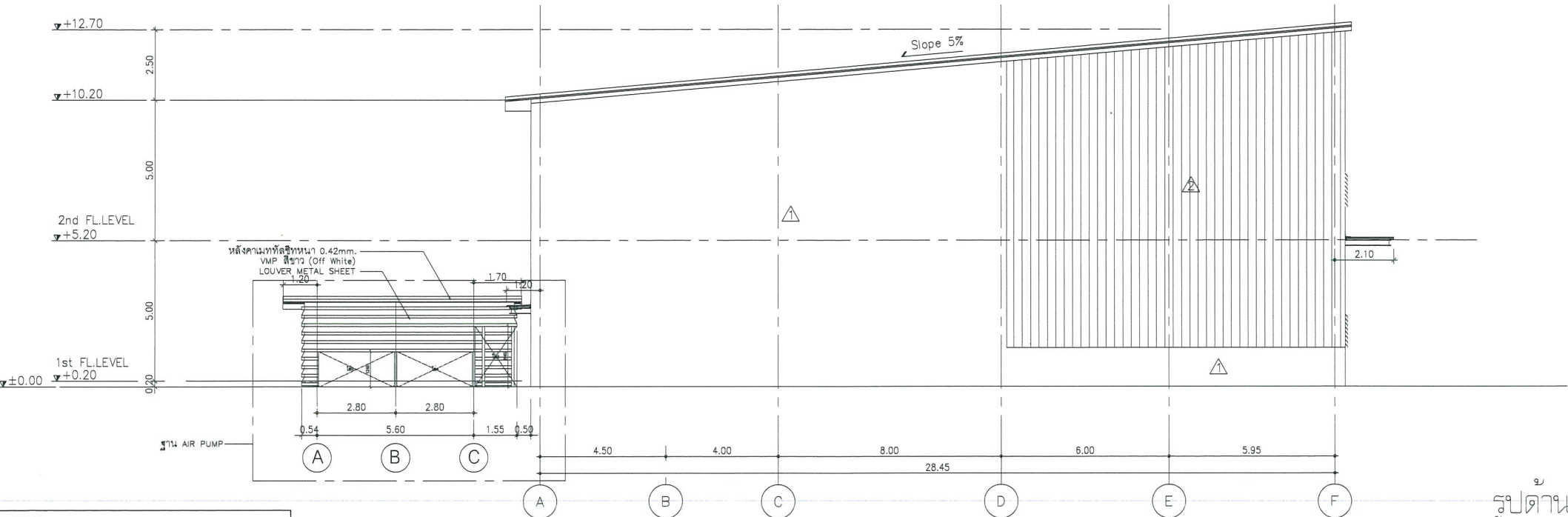
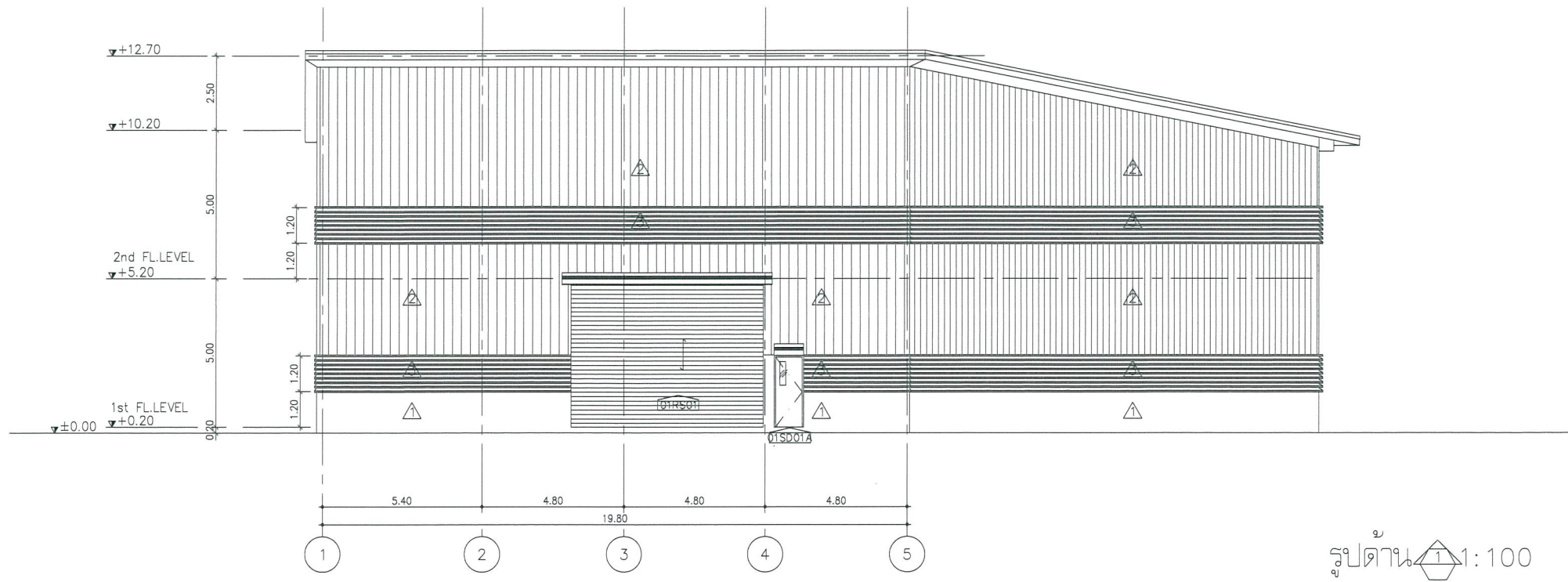
REV.	DESCRIPTION	CHECKED	APPROVED	DATE
DRAWN				
DESIGN				
CHECKED				
APPROVED				
DWG. NO.				REV.
BGPMRWH-C-KTE-PJ-0008				0
SCALE	SIZE	SHEET NO.		
A1= A2= A3= 1:100	A1	8 OF 87		



OWNER	B.GRIMM SINCE 1878
	B.GRIMM POWER (AIE-MTP) LIMITED
CONTRACTOR	KTE KREE THAI ENGINEERING
	KREE THAI ENGINEERING CO.,LTD
PROJECT	อาคารซ่อมบำรุง
LOCATION	Asia Industrial Estate (Maptaphut)
DRAWING TITLE	แปลนชั้นหลังคา

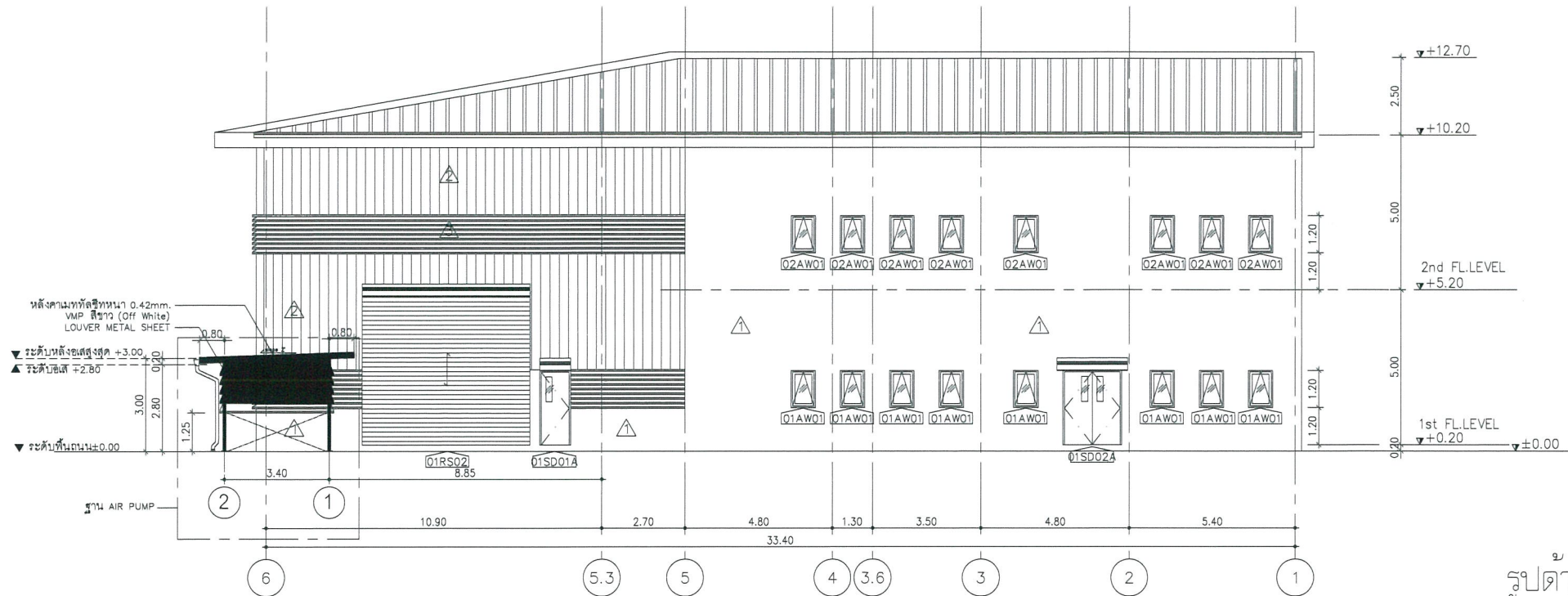


REV.	DESCRIPTION	CHECKED	APPROVED	DATE
DRAWN				
DESIGN				
CHECKED				
APPROVED				
DWG. NO.	BGPMRWH-C-KTE-PJ-0010	REV.	0	
SCALE	A1= 1:100 A2= 1:100 A3= 1:100	SIZE	A1	SHEET NO. 10 OF 87

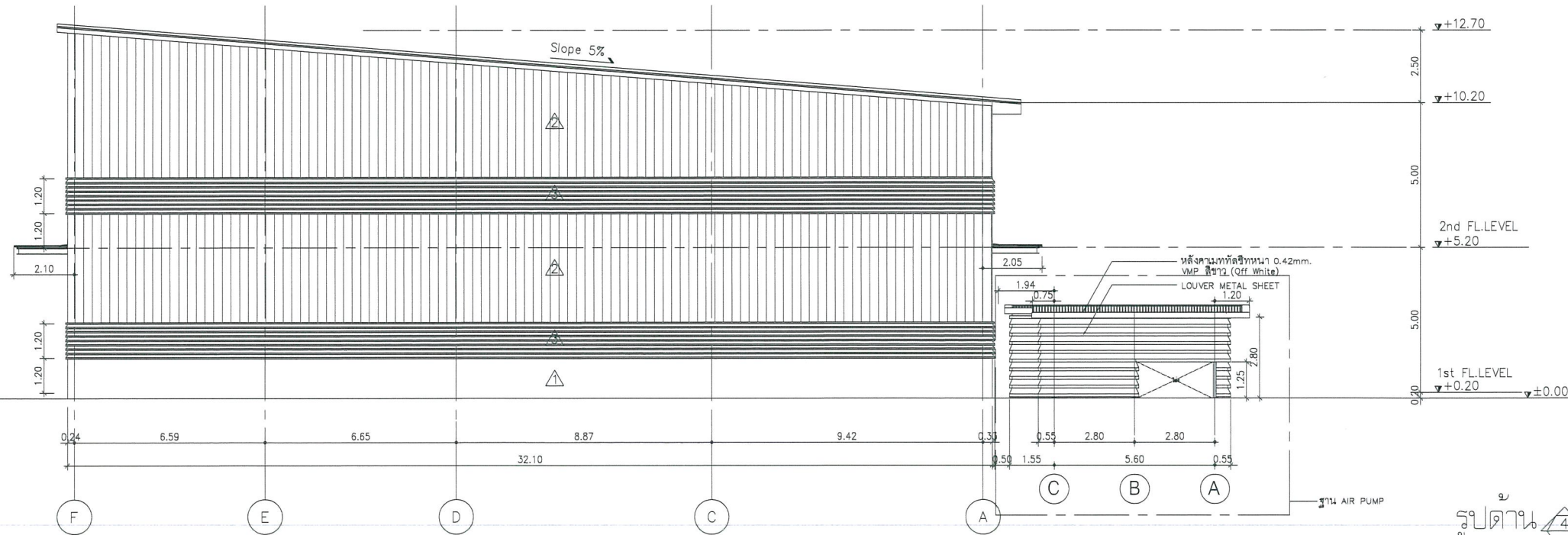


WALL FINISH	
W01	PLASTER W/ PAINTED (WHITE COLOR)
W02	METAL SHEET SIDING W/ 50mm.THK.GLASS WOOL DENSITY 32kg/cu.m INSULATION
W03	METAL SHEET LOUVER POWDER COATING FINISH W/ BIRD PROTECTION SCREEN
W04	0.30x0.30m HOMOGENOUS TILE

REV.	DESCRIPTION	CHECKED	APPROVED	DATE
DRAWN				
DESIGN				
CHECKED				
APPROVED				
DWG. NO. BGPWRWH-C-KTE-PJ-0011				REV. 0
SCALE A1= 1:100		SIZE A1	SHEET NO. 11 OF 87	



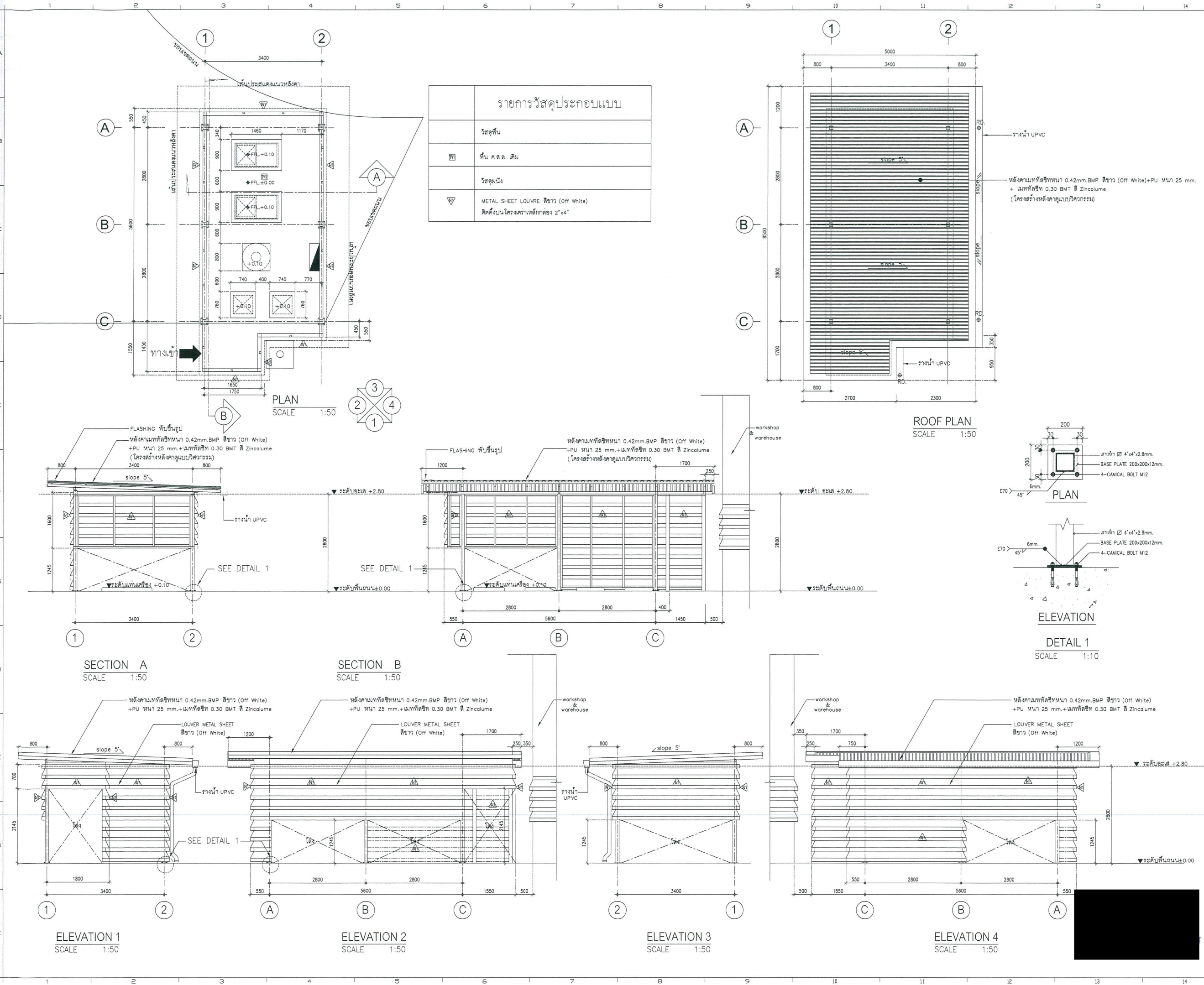
รูปด้าน 3-4
1:100



รูปด้าน 4-3
1:100

WALL FINISH	
W01	PLASTER W/ PAINTED (WHITE COLOR)
W02	METAL SHEET SIDING W/ 50mm.THK GLASS WOOL DENSITY 32kg/cu.m INSULATION
W03	METAL SHEET LOUVER POWDER COATING FINISH W/ BIRD PROTECTION SCREEN
W04	0.30x0.30m HOMOGENOUS TILE

REV.	DESCRIPTION	CHECKED	APPROVED	DATE
DRAWN				
DESIGN				
CHECKED				
APPROVED				
DWG. NO. BGPWRWH-C-KTE-PJ-0012				REV. 0
SCALE A1= 1:100 A2= A3=	SIZE A1	SHEET NO. 12 OF 87		



B.GRIMM
SINCE 1878

B.GRIMM POWER (AIE-MTP) LIMITED

CONTRACTOR

KTE
KREE THAI
ENGINEERING

KREE THAI ENGINEERING CO.,LTD

PROJECT

อาคารซ่อมบำรุง

LOCATION

Asia Industrial Estate (Maptaphut)

DRAWING TITLE

แบบขยายฐาน AIR PUMP

REV.	DESCRIPTION	CHECKED	APPROVED	DATE
DRAWN				
DESIGN				
CHECKED				
APPROVED				

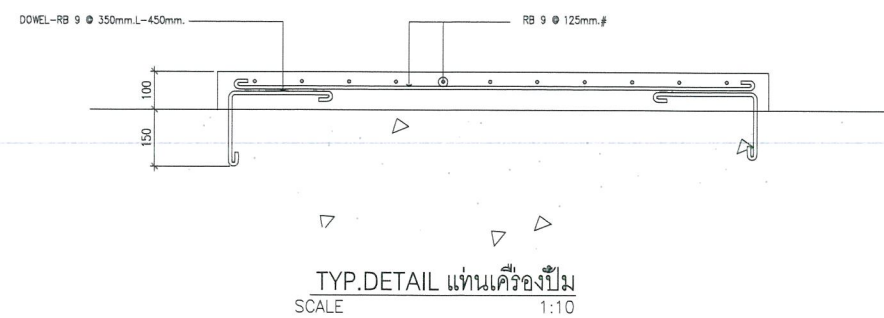
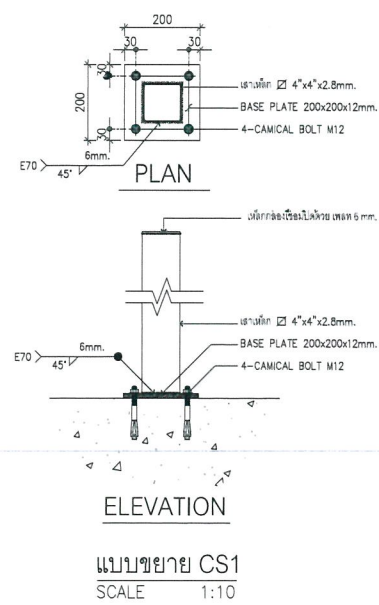
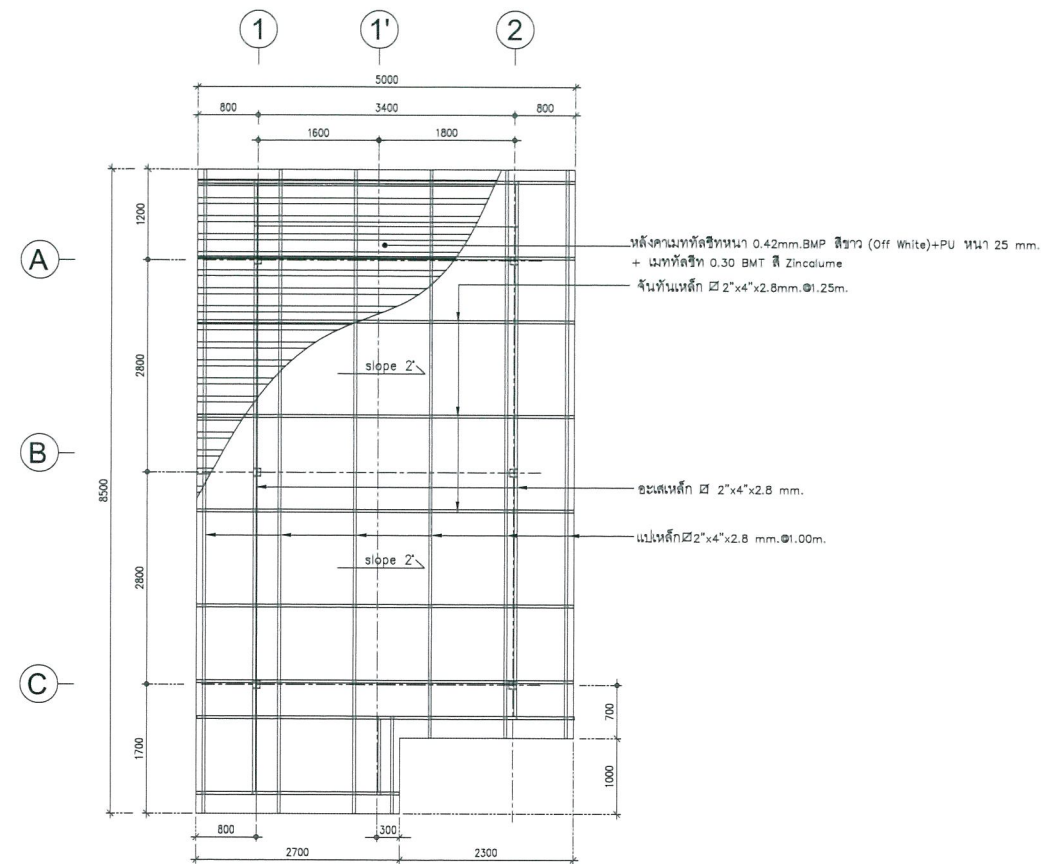
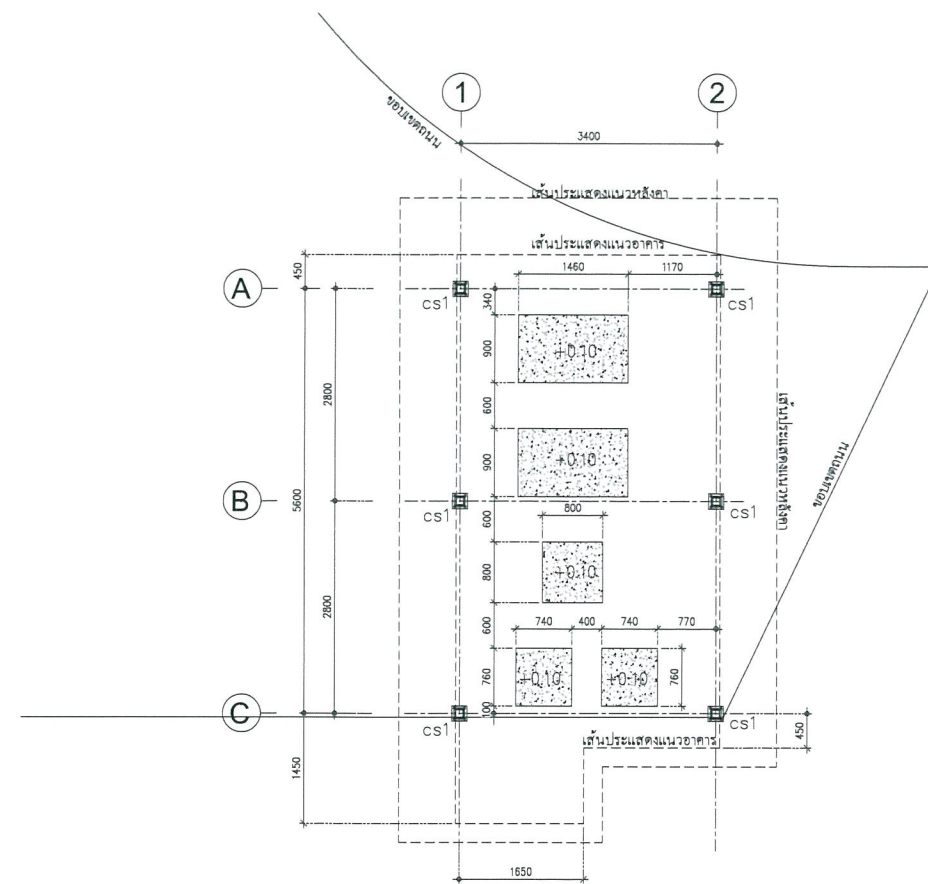
DWG. NO.

BGPMRW-C-KTE-PJ-0028.1

REV.

0

SCALE	SIZE	SHEET NO.
A1= 1:50 A2= 1:100 A3= 1:100	A1	18 OF 87



OWNER

 **B. GRIMM**
SINCE 1878

B.GRIMM POWER (AIE-MTP) LIMITED

CONTRACTOR

KTE
KREE THAI
ENGINEERING

KREE THAI ENGINEERING CO.,LTD

PROJECT

อาคารซ่อมบำรุง

LOCATION

Asia Industrial Estate (Maptaphut)

DRAWING TITLE

TITLE
แบบโครงสร้างฐาน AIR PUMP

REV.	DESCRIPTION	CHECKED	APPROVED	DATE
DRAWN				
DESIGN				
CHECKED				
APPROVED				
DWG. NO. BGP MRWH-C-KTE-PJ-0028.2				REV. 0
SCALE A1= 1:50 A2= 1:100 A3= 1:100		SIZE A1	SHEET NO. 18 OF 87	